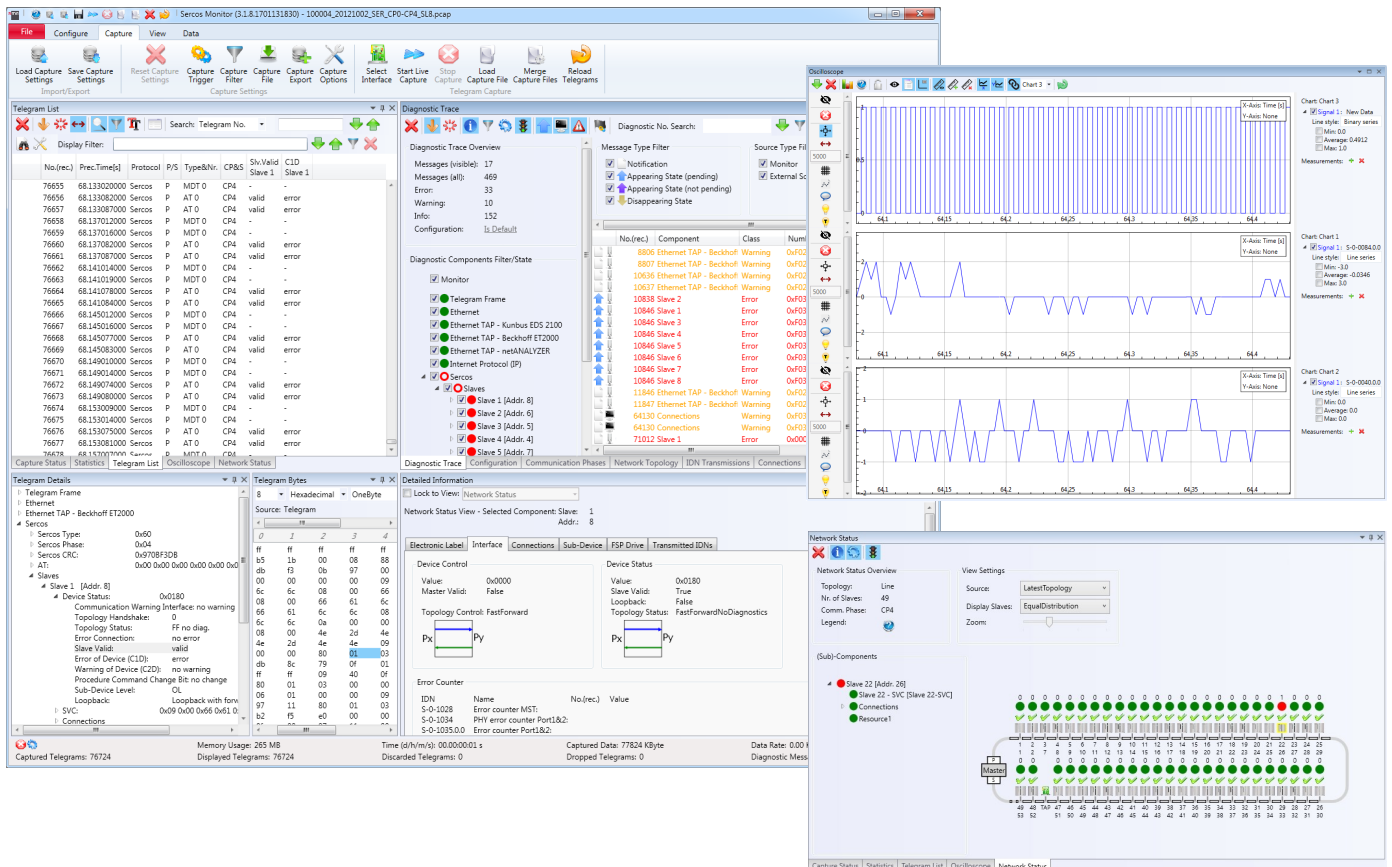


Industrial Communication Monitor

Netzwerkd Diagnose für industrielle Kommunikationssysteme

- Analyse von Ethernet-basierten Systemen und Feldbussen
- Paketaufzeichnungen und Auswertungen in Echtzeit
- Umfangreiche Benutzeroberfläche für vereinfachte Fehlersuche



Visualisierung

- Kompakte Darstellung von azyklischen Parameterübertragungen
- Datentypspezifische Anzeige von Prozessdaten
- Darstellung der Netzwerktopologie
- Visualisierung des Zeitverhaltens
- Anzeige von Netzwerk- und Gerätefehlern im Diagnose-Trace
- Detaillierte Anzeige von Protokollinformationen
- Oszilloskop-View für die Darstellung von Signalverläufen
- Statistikkwerte für wichtige Netzwerkenngrößen
- Informationen zum Status der Paketaufzeichnung
- Konsolenanwendung für Windows- und Linux-Systeme



Steinbeis Embedded Systems
Technologies GmbH

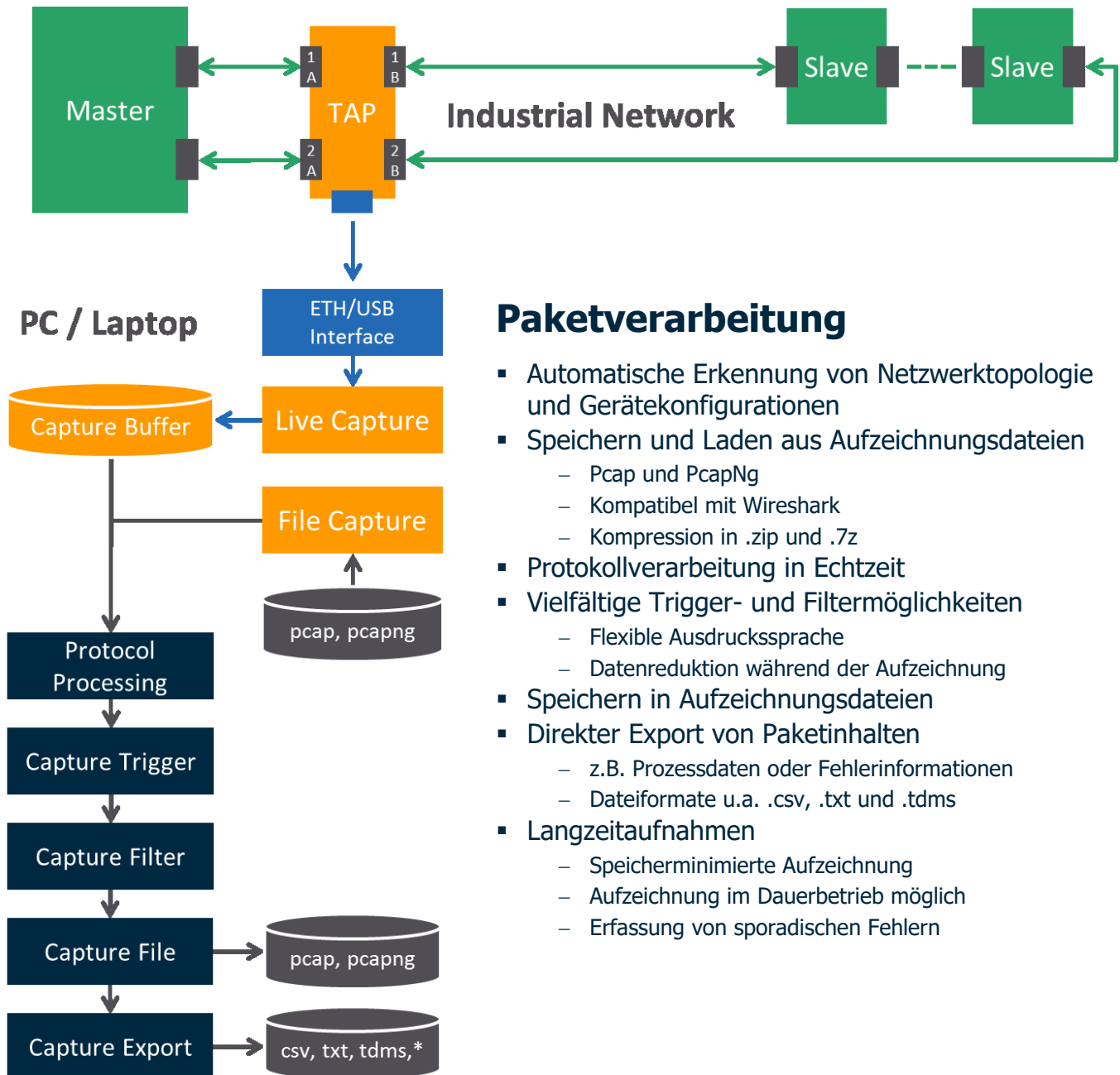
Martinstraße 42-44
73728 Esslingen

+49 711 99596 360

info@steinbeis-est.de

Paketaufzeichnung

- Paketaufzeichnung PC-seitig über Ethernet und USB
- Unterstützung von Netzwerk-TAPs
 - Messungen an verschiedenen Stellen im Netzwerk möglich
 - Exakte Zeitstempel für Auswertungen des Zeitverhaltens
- Automatisierte Paketaufzeichnung über Programm-API



Paketverarbeitung

- Automatische Erkennung von Netzwerktopologie und Gerätekonfigurationen
- Speichern und Laden aus Aufzeichnungsdateien
 - Pcap und PcapNg
 - Kompatibel mit Wireshark
 - Kompression in .zip und .7z
- Protokollverarbeitung in Echtzeit
- Vielfältige Trigger- und Filtermöglichkeiten
 - Flexible Ausdruckssprache
 - Datenreduktion während der Aufzeichnung
- Speichern in Aufzeichnungsdateien
- Direkter Export von Paketinhalten
 - z.B. Prozessdaten oder Fehlerinformationen
 - Dateiformate u.a. .csv, .txt und .tdms
- Langzeitaufnahmen
 - Speicherminimierte Aufzeichnung
 - Aufzeichnung im Dauerbetrieb möglich
 - Erfassung von sporadischen Fehlern

Konfiguration und Erweiterbarkeit

- Vielfältige Exportmöglichkeiten für Netzwerk- und Anwenderkonfigurationen
- Integration von proprietären Erweiterungen möglich
 - Kommunikationsprotokolle
 - Export-Schnittstellen und Dateiformate
 - Ansichten in der grafischen Oberfläche

